

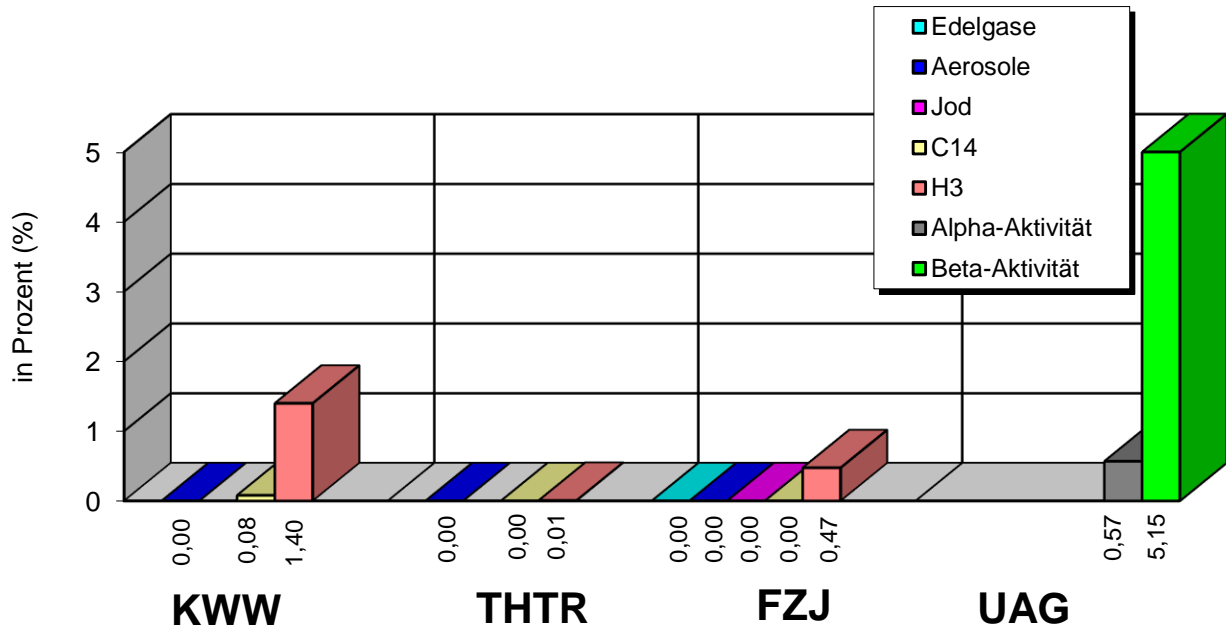
Das Ministerium für Wirtschaft, Industrie, Klimaschutz und Energie des Landes Nordrhein-Westfalen teilt mit:

- Das Transportbehälterlager **Ahaus** (TBL-A) und die Urananreicherungsanlage **Gronau** (UAG) wurden entsprechend den erteilten Genehmigungen betrieben.
- Das Kernkraftwerk **Hamm-Uentrop** (THTR) hat auf der Grundlage der am 21. Mai 1997 erteilten atomrechtlichen Genehmigung den Betrieb der "Sicher eingeschlossenen Anlage (SEA)" fortgesetzt.
- Die Stilllegungs- und Demontearbeiten an der Reaktoranlage des Kernkraftwerks **Würgassen** (KWW) wurden im Jahr 2014 weitgehend abgeschlossen. Daher erfolgt ab Jahresbeginn 2015 die Datenerfassung für den Strahlenschutzbericht quartalsweise. Am Standort ist im Berichtszeitraum auf der Grundlage der erteilten atomrechtlichen Genehmigungen die Lagerung schwach radioaktiver Abfälle aus dem Abbau der Reaktoranlage fortgesetzt worden.
- Die Ableitungen radioaktiver Stoffe aus dem THTR, dem KWW, der UAG sowie den Reaktoranlagen (Forschungsreaktor DIDO, AVR-Versuchskraftwerk) auf dem Gelände des Forschungszentrums **Jülich** (FZJ) lagen im Berichtszeitraum unter den in den Genehmigungen zugelassenen Werten.

Die Ergebnisse aus der Radioaktivitätsüberwachung sind in den dem Strahlenschutzbericht beigefügten Grafiken dargestellt. Die Grafiken informieren über die seit Jahresanfang (fortlaufende Bilanzierung) aus den genannten kerntechnischen Anlagen abgeleiteten radioaktiven Stoffe im Vergleich zu den jeweiligen Jahreshöchstwerten (Prozentangaben) bzw. über die Umgebungsstrahlung am Standort TBL-A. Die in verschiedene Gruppen radioaktiver Stoffe unterteilten Aktivitätsabgaben liegen – bei anlagenspezifisch unterschiedlichen Höchstwerten – erheblich unter den jeweiligen Jahreshöchstwerten. Die Umgebungsstrahlung (mittlere Gammadosisleistung) am Betriebsgelände des TBL-A lag innerhalb des längerfristig beobachteten natürlichen Schwankungsbereiches der Gammadosisleistung.

Strahlenschutzbericht für den Monat Dezember 2022

Aktivitätsabgaben mit der Luft (Angaben in % des jeweiligen Jahresgenehmigungswertes)

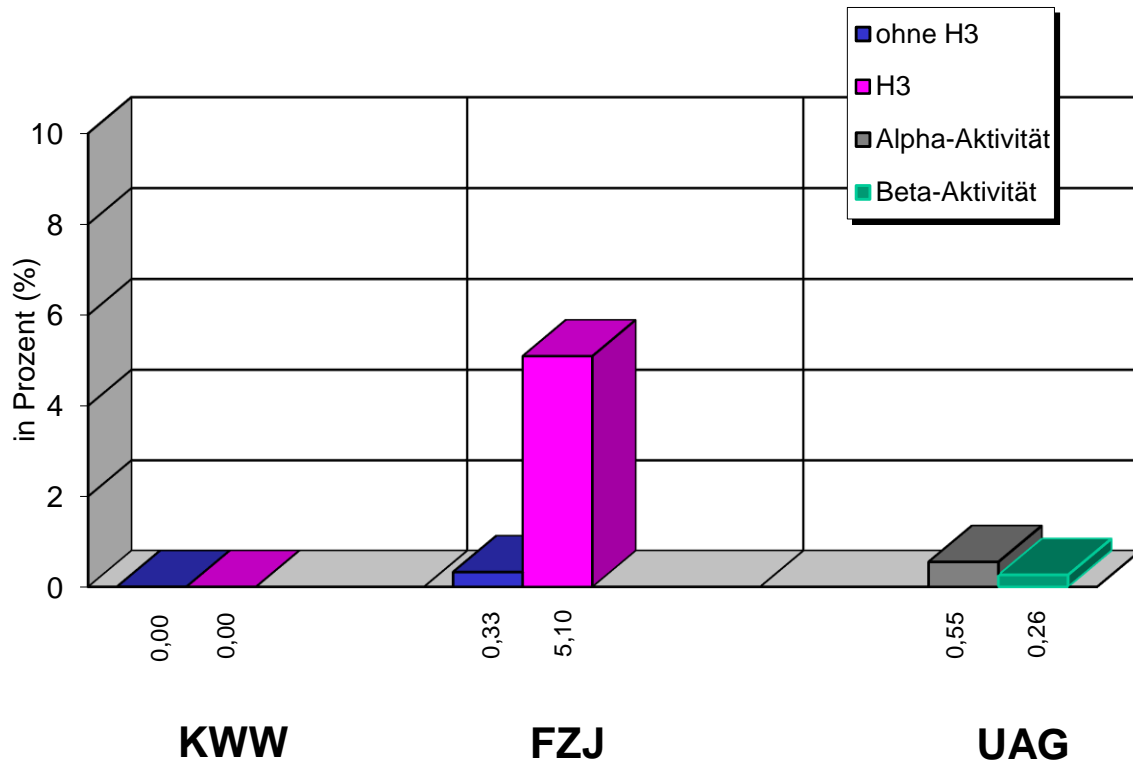


Jahresgenehmigungswerte (= 100 %) in Gigabecquerel

	KWW	THTR	FZJ	UAG
Edelgase	-	-	3,90E+04	-
Aerosole	5,00E-02	3,70E-02	4,07E-01	-
Jod-131	-	-	6,70E-02	-
C14	5,00E+01	3,70E+01	2,85E+02	-
H-3	5,00E+01	8,10E+02	1,67E+04	-
Alpha-Aktivität	-	-	-	5,20E-03
Beta-Aktivität	-	-	-	5,20E-03

Strahlenschutzbericht für den Monat Dezember 2022

Aktivitätsabgaben mit dem Wasser (Angaben in % des jeweiligen Jahresgenehmigungswertes)



Jahresgenehmigungswerte (= 100 %) in Gigabecquerel

	KWW	THTR	FZJ	UAG
ohne H-3	2,00E-01	-	7,60E+00	-
H-3	2,00E+01	-	1,11E+04	-
Alpha-Aktivität	-	-	-	1,95E-03
Beta-Aktivität	-	-	-	7,35E-03

Strahlenschutzbericht für den Monat Dezember 2022

Mittlere Gammadosisleistung am Betriebsgeländezaun des Transportbehälterlagers Ahaus (Angaben in Mikro-Sievert pro Stunde)

